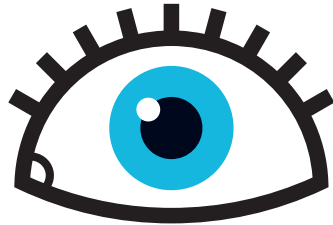
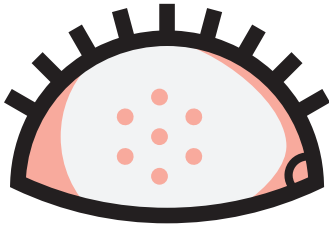


Pour les
professionnels



Comment
manipuler un
conformateur

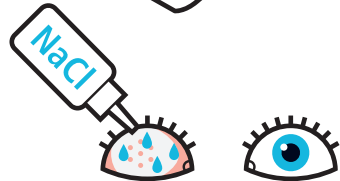
Le retrait

seulement si

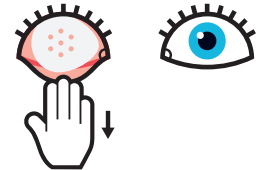
1. Se laver les mains.



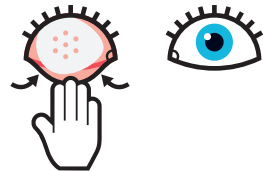
2. Nettoyer les paupières avec du sérum physiologique (NaCl 0.9%) et une compresse afin d'enlever les sécrétions et les éventuelles traces de sang.



3. Baisser la paupière inférieure pour dégager le conformateur.



4. Glisser la paupière inférieure en-dessous du conformateur pour ensuite le retirer.

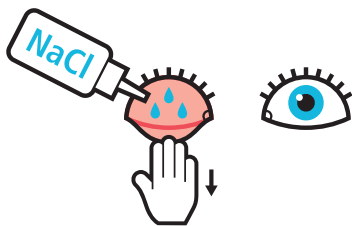


5. Déposer le conformateur sur un paquet de compresses pendant la durée du nettoyage de l'œil.



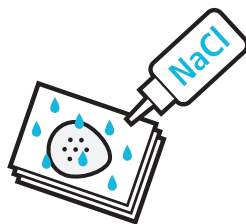
Le nettoyage et les soins

6. Rincer abondamment la cicatrice avec le NaCl 0.9%.

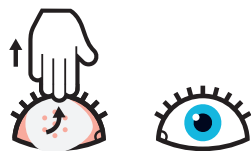


7. Laver le conformateur avec du savon liquide et le rincer.

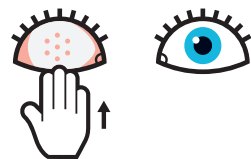
8. Asperger le conformateur avec du NaCl 0.9%.
Utiliser une compresse humide pour le nettoyer sans jamais le sécher.



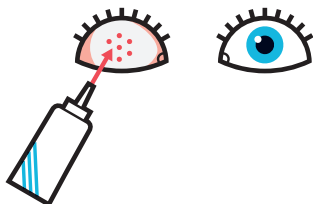
9. Remettre le conformateur en commençant par l'insérer sous la paupière supérieure.
N.B Côté large : vers la tempe
Côté étroit : vers le nez



10. Rabattre la paupière inférieure sur le conformateur.



11. Appliquer ensuite le traitement prescrit par le médecin à travers les petits trous du conformateur.



Que faire si le conformateur tombe?

Il s'agit d'une semi-urgence!

Le conformateur doit être remis le plus vite possible.

Pour remettre le conformateur, reprendre au point 5.

Sinon contact: Policlinique **+41 21 626 83 03**

Sans conformateur, la cavité derrière les paupières se rétrécit et risque de ne plus tenir la future prothèse esthétique.

Après l'opération, les tissus de l'orbite se dégonflent. Si le conformateur tombe à répétition, il se peut qu'il doive être remplacé par un de plus grande taille.



**Hôpital ophtalmique
Jules-Gonin**

Service universitaire d'ophtalmologie
Fondation Asile des aveugles

Avenue de France 15 • cp 5143 • 1002 Lausanne
Tél. +41 21 626 81 11 • www.ophtalmique.ch

Illustrations: Christophe Rochat d'après les dessins de Yamine Abdechakour