

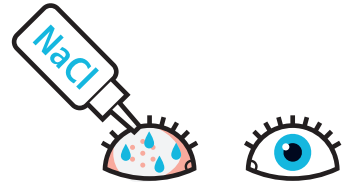
Wie kümmert man
sich um meinen
Konformer?

Die medizinische Versorgung nach der Operation

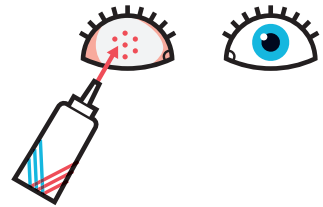
1. Waschen Sie Ihre Hände.



2. Reinigen Sie die Augenlider mit physiologischer Kochsalzlösung (NaCl 0.9%) und einer Kompresse, um Sekrete und Blutspuren zu entfernen.



3. Wenden Sie dann die vom Arzt verschriebenen Behandlungsmittel (Salbe oder Tropfen) durch die kleine Löcher im Konformer an.



Was soll ich tun, wenn mein Konformer herauskommt?

Dies ist ein semi-Notfall!

Der Konformer muss so schnell wie möglich durch Sie selbst, durch einen Angehörigen oder durch Ihren Augenarzt wieder eingesetzt werden.

Ansonsten kontaktieren Sie unsere Poliklinik:

+41 21 626 83 03

Ohne Konformer wird die Augenhöhle hinter den Augenlidern schrumpfen und möglicherweise die zukünftige kosmetische Prothese nicht mehr halten.

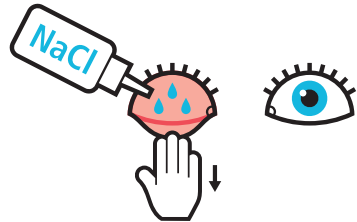
Nach der Operation nimmt die Schwellung des Orbitagewebes ab. Wenn der Konformer immer wieder herauskommt, muss er möglicherweise durch einen grösseren Konformer ersetzt werden.

Wie setze ich meinen Konformer wieder ein?

1. Waschen Sie Ihre Hände.

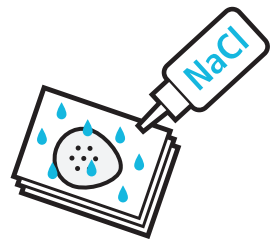


2. Spülen Sie die Augenhöhle reichlich mit physiologischer Kochsalzlösung (NaCl 0.9%) aus.

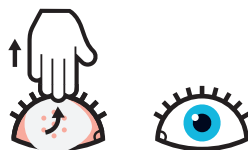


3. Waschen Sie den Konformer mit Flüssigseife und spülen Sie ihn gründlich ab.

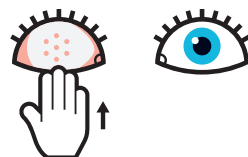
4. Bespritzen Sie den Konformer mit NaCl 0.9%. Reinigen Sie ihn mit einer feuchten Kompresse, ohne ihn zu trocknen.



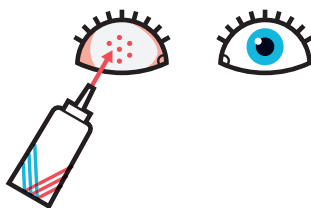
5. Setzen Sie den Konformer wieder ein wobei Sie ihn zuerst unter das obere Augenlid einführen. *Wichtig: breite Seite: Richtung Tempel; schmale Seite: Richtung Nase.*



6. Klappen Sie das untere Augenlid zurück auf den Konformer.



7. Wenden Sie dann die vom Arzt verschriebene Behandlungsmittel (Salbe oder Tropfen) durch die kleine Löcher im Konformer an.



**Hôpital ophtalmique
Jules-Gonin**

Service universitaire d'ophtalmologie
Fondation Asile des aveugles

Avenue de France 15 • Case postal 1 • 1001 Lausanne
Tél. +41 21 626 81 11 • www.ophtalmique.ch